

Caso estomatológico

José M. S. Amorim¹

Criança do sexo masculino com oito anos de idade referenciada à nossa consulta que apresentava um tumor, desde há três meses, a nível do ângulo da mandíbula esquerdo, indolor, com crescimento lento e progressivo.

Antecedentes pessoais irrelevantes.

Ao exame objetivo apresenta:

- tumefação maxilar localizada ao ângulo esquerdo da mandíbula, com cerca de 2 cm de diâmetro, indolor a palpação, dura e de limites bem definidos;
- dentição mista e sem cáries.

Fez Ortopantomografia e Tomografia Axial Computorizada mandibular que revelou uma lesão arredondada ao nível do ângulo esquerdo da mandíbula, bem delimitada, sem lesões dentárias (Figura 1).

Face ao descrito:

Qual o seu diagnóstico?

Qual a sua atitude?

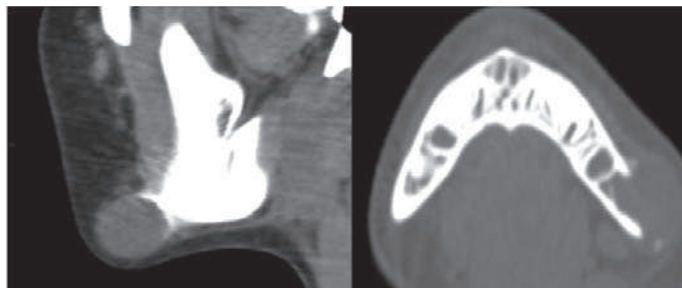


Figura 1

¹ U. Estomatologia Pediátrica, CH Porto, 4099-001 Porto, Portugal

No caso apresentado foram colocadas três hipóteses diagnósticas: granuloma de células reparativas, quisto dentífero e ameloblastoma. No entanto após o exame histológico verificou-se que se tratava de um **LEIOMIOMA**.

O **leiomioma** é uma neoplasia benigna do músculo liso.

Pode ocorrer em qualquer órgão, mas manifesta-se mais frequentemente no útero, intestino delgado e esófago e muito raro na boca. A origem parece estar relacionada com as células musculares lisas da parede dos vasos sanguíneos (túnica média) ou das células mesenquimais indiferenciadas. É bastante raro na cavidade oral e orofaringe, pois há poucos músculos lisos nesta região.

Clinicamente apresentam-se como tumefações de pequenas dimensões, bem circunscritos, indolores, de consistência firme, únicos ou múltiplos e recobertos por uma mucosa aparentemente normal. O diagnóstico é difícil e baseia-se fundamentalmente na histologia, devendo ser estabelecido o diagnóstico diferencial com fibromatose, schwannoma e leiomiossarcoma.

Há três tipos de leiomiomas que apresentam características histológicas distintas:

- Leiomioma sólido;
- Leiomioma vascular (angiomioma);
- Leiomioma epitelióide (leiomioblastoma);

Leiomiomas sólidos:

- Apresentam feixes entrelaçados de células fusiformes de músculo liso;

Leiomioma vascular (angiomioma):

- Apresentam-se com múltiplos vasos sanguíneos de revestimento e podem aparecer feixes entrelaçados de músculo liso entre os vasos com tecido adiposo;

Leiomioma epitelióide (leiomioblastoma):

- As células epitelióides substituindo as fusiformes.

O tratamento das lesões orais consiste na excisão cirúrgica e não há tendência a recidiva.

ABSTRACT

A eight-year-old child presented a painless and well limited swelling in the angle of the jaw. A CT Scan revealed a well defined mass at the level of the jaw left.

The histological examination revealed a leiomyoma.

The treatment is surgical excision.

Keywords: Leiomyoma, oral cavity, oral tumour.

Nascer e Crescer 2013; 22(2): 111-112

REFERÊNCIAS BIBLIOGRÁFICAS

1. McMahon RFT, Sloan P. Essentials of Oral Pathology for Dentistry. Churchill Livingstone; 2002. p. 183.

ENDEREÇO PARA CORRESPONDÊNCIA

José Amorim
Centro Hospitalar do Porto
Hospital de Santo António
Unidade de Estomatologia Pediátrica
Largo do Prof. Abel Salazar
4099-001 Porto, Portugal

Recebido a 25.05.2013 | Aceite a 29.05.2013